



Sarralbe Ma Ville

Liste de rassemblement conduite par

Adrien FLORY

NOS PROJETS

Adrien FLORY

Découvrez sur ces
16 pages

- notre équipe
- nos projets



Adrien FLORY - un Maire pour tous

Liste soutenue par





1. Adrien FLORY - 61 ans

Gérant de Sociétés en retraite - Ancien Président de l'Association des Commerçants

Chers Concitoyens, Cher(e)s Ami(e)s

Enfant de Sarralbe, issu d'une ancienne famille de cette ville depuis des générations, je me présente au mandat de Maire pour m'investir dans l'avenir de notre ville.

Très attaché à ma ville, j'y ai passé toute ma jeunesse et ma vie professionnelle.

J'y ai dirigé plusieurs entreprises, créé des emplois. Je m'y suis investi aussi pendant des années en tant que Président de l'Association des Commerçants.

Je vous présente ici mon équipe composée de gérants de sociétés, responsables à différents niveaux, ancien artisan, enseignant, des métiers sociaux-éducatifs et nous nous engageons à **mettre à votre service tout notre dynamisme et nos compétences.**

Je vous présente surtout notre projet pour Sarralbe avec des idées nouvelles dont Sarralbe a tant besoin. **Tous ces projets sont réalistes** et le financement sera fait conjointement grâce à des investisseurs privés et des subventions que nous obtiendrons, **pour ne pas augmenter vos impôts.**

Accordez-moi votre confiance, je m'engage à réaliser ces projets dans les années à venir pour un retour à la prospérité de notre Ville.

Adrien FLORY



2. Nadia WEILER-STRASSER - 52 ans

Avocat
Conseillère Municipale sortante
Membre de Team Europe

Avocat, Conseillère Municipale sortante, Membre de plusieurs associations, Membre du réseau des Experts-Conférenciers de la Commission Européenne, Team Europe et engagée pour la transparence dans la vie politique, **Nadia Weiler Strasser met à disposition de la Ville sa connaissance profonde des dossiers de la Commune acquise en tant que Conseillère Municipale depuis 2008.**

*«J'ai décidé de laisser la place à la tête de la liste à Adrien FLORY car Sarralbe **mérite un Maire a temps plein et qui a fait ses preuves en matière de gestion.***

Convaincue qu'il sera un bon Maire, compétent, équilibré et juste, je le soutiens avec ma connaissance du fonctionnement d'une municipalité, acquise de par ma profession et en tant que Conseillère Municipale, qui a suivi tous les dossiers de très près.



3. Gabriel BOURDIN - 49 ans
Chef d'Equipe

6. Joëlle BRIAND-PARISELLE - 49 ans
Assistante Maternelle Agréée



5. Laurent HEYSER - 42 ans
Fraiseur



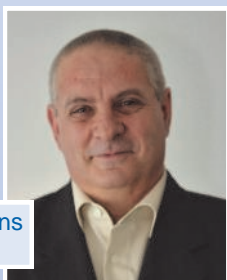
4. Anne-Marie WERQUET - 51 ans
Gérante de Société



7. Arnaud MAGGINI - 33 ans
Dessinateur Industriel



8. Mirja SCHAFF - 35 ans
Responsable Caisse



9. Michel STAUB - 48 ans
Soudeur



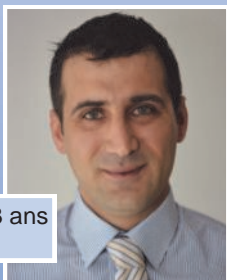
10. Viviane RIGAUX - 59 ans
Assistante Maternelle



11. Francky FEUERSTEIN - 49 ans
Conducteur Routier



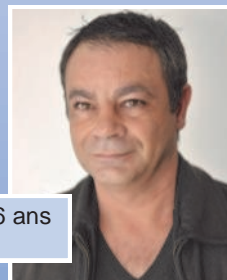
12. Sylvia LEONARD - 34 ans
Auxiliaire Ambulancière



13. Murat GÜLTOPLAR - 33 ans
Chaudronnier / Soudeur



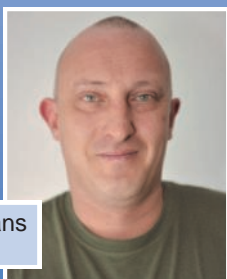
14. Françoise BURGER - 58 ans
Aide Soignante



15. Michel EMANUELE - 46 ans
Ancien Artisan Couvreur



16. Audrey TRITZ - 35 ans
Auxiliaire de Vie Scolaire



17. Alain GAERTNER - 41 ans
Soudeur



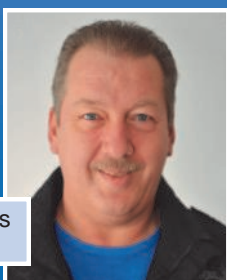
18. Yolande MASSON - 62 ans
Agent Hospitalier retraitée



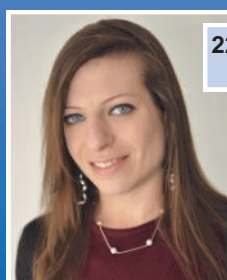
19. Thierry DAMY - 51 ans
Distributeur



20. Julie GEISKOPP - 26 ans
Enseignante



21. Patrick KRAU - 60 ans
Chef d'Equipe



22. Carole ELIAS - 24 ans
Ouvrière polyvalente



23. François BALISTI - 76 ans
Retraité



24. Patricia EICH - 47 ans
Aide Hospitalière de Soins



25. Hugues WERQUET - 28 ans
Technicien



26. Colette KONANZ - 75 ans
Retraîtée



27. Jean-Paul RIGAUX - 59 ans
Paysagiste

mon argent

Une première mesure qui va bénéficier immédiatement à tous les habitants :

- Réduction de la taxe d'habitation de 25 % pour tous les habitants

Dès notre élection, ce sera une des premières mesures que nous voterons pour vous. C'est une attente très forte qui ressort des réponses au questionnaire que vous avez rempli et qui compensera au niveau local la lourde pression fiscale mise en place par le gouvernement socialiste au niveau national.

- Exonération totale pendant 5 ans de la CFE pour les commerces existants du centre ville et pour tous les nouveaux commerçants qui vont s'y implanter.
- Réduction des indemnités du Maire de 50 % et de celle des Adjointes de 25%
- Fin des dépenses somptuaires et du gaspillage de l'argent public
- Lancement d'un audit financier de la commune

Ce sont des points forts de nos engagements pendant la campagne. **Il est anormal et immoral** que les élus profitent de l'argent public pour s'enrichir quand les habitants ont de plus en plus de mal à vivre.

Nos 3 premières mesures

Réduction immédiate de 25 % de la taxe d'habitation

Réduction de l'indemnité du Maire de 50% et de celle des Adjointes de 25%

Lancement d'un audit financier de la commune

Moralisation de la vie publique



- La loi sera respectée: aucun proche d'un élu ne pourra être embauché
- Tous les citoyens seront traités à égalité. Nous mettrons fin au favoritisme et aux passe-droits
- Toutes nos décisions seront parfaitement transparentes et consultables par chacun

Animations

...une politique touristique professionnelle

- Rétablissement de l'appellation «Pays de Sarralbe» et promotion de celui-ci dans les organismes de tourisme.
- Mise en place d'un «Office de Tourisme», digne d'un chef-lieu de canton comme Sarralbe. Dans un bâtiment indépendant de la mairie, visible et accessible aux Touristes mais également aux habitants, bâti dans un style original qui le fera remarquer.
- Recrutement d'un personnel formé dans le domaine du tourisme avec la capacité de proposer et d'organiser des événements phares à Sarralbe
- Construction d'un marché couvert à colombages qui servira de points de rencontres
- Mise en place d'événements impliquant les commerçants de Sarralbe
- Mise en avant et en valeur de notre musée
- Reconstructions du barrage de la ligne Maginot Aquatique détruit par le maire sortant
- Reprise éventuel du projet thermal à Sarralbe
- Rachat du terrain de la halte fluviale pour en faire un vrai port de plaisance
- Retour de la statue ratée à l'artiste d'Asnières-sur-Seine. Demande de son remboursement et mise en place d'autres œuvres plus représentatives de notre ville
- Rénovation et mise en valeur des digues de Salzbronn dans le cadre du Projet «chemin des digues»
- Promouvoir des artistes lorrains ou locaux
- Créer un jumelage avec une ville française ou étrangère partageant nos valeurs

...faire revivre Sarralbe

- L'eau présente partout à Sarralbe sera fêtée. Organisation d'une Fête de l'Eau et de diverses animations autour de ce thème
 - Organisation de joutes aquatiques sur la base nautique (pages 8/9) et sur le canal
 - Organisation de manifestations autour de l'eau chaude à Salzbronn
- Achat d'une péniche qui restera amarrée à demeure qui sera le siège de l'Association des Anciens Marins et qui pourra être prêtée à d'autres Associations
- Implication des commerçants dans une démarche dynamique. Dynamiser l'Association des commerçants par un soutien en personnel dédié a cette tâche
- Renouer avec les festivités d'autrefois, les feux de St Jean, les bals, le carnaval, la sonorisation du centre ville à Noel etc..
- Accompagner et soutenir tous projets des Associations contribuant à faire revivre notre ville

...embellir notre ville

Maisons fleuries et illuminations de Noel

- Motiver et encourager les habitants qui embellissent notre ville.
- Mise en place de prix réellement motivants sous forme de bons d'achat dans des commerces en ville.
- Confier à un jury indépendant, tiré chaque année au sort, le soin de décerner les prix

La Base



Nautique de l'Albe

> un projet phare <

Des grands projets comme le thermalisme, la géothermie n'ont pu être menés car abandonnés par manque d'ambitions, de compétences et de vision à long terme.

D'autres élus plus ambitieux et entrepreneurs les ont créés ailleurs avec beaucoup de succès, non loin de nous à Hanweiler ou à Amnéville

Il faut oser.

Notre équipe neuve, dynamique veut renouer avec des projets ambitieux. **Nous avons les projets et la capacité de les mener à bien.**

SARRALBE EST UNE VILLE D'EAU EXPLOITONS SES RICHESSES NATURELLES

L'eau est partout à Sarralbe. Nous sommes entourés d'eau. Nous avons de l'eau chaude sous nos pieds. Sarralbe avait un port. Sarralbe était une ville de cure avec son eau médicinale.

Sa configuration naturelle a été utilisée pour mettre en place la ligne Maginot Aquatique dans le temps.

Tous ces atouts doivent être exploités pour refaire de Sarralbe une belle ville d'eau. L'eau sera la base du potentiel de l'attractivité et du développement touristique, économique et commercial de notre ville.

Nous vous présentons trois projets majeurs qui seront complétés par d'autres aménagements pour rendre à Sarralbe sa vocation de ville d'eau.

Ces projets entrent dans le cadre du Pacte Pour la Lorraine qui encourage particulièrement l'économie de loisirs et du bien-être. Ils sont déjà soutenus par diverses autorités.

1

Création de la grande Base Nautique de l'Albe

Le projet se base donc sur la configuration naturelle des lieux.

Sur une surface d'environ 18 à 20 ha en aval du barrage, délimité d'un côté par la rue Jean Moulin et de l'autre côté par le canal, une base nautique sera aménagée.

Ce sera un atout touristique majeur dans la proche région.

Elle servira aux sports nautiques et aux autres activités de loisirs comme la pêche.

Le barrage de la ligne Maginot aquatique du Pont Canal détruit par le Maire sortant, sera reconstruit. Des expositions et des manifestations pourront s'y dérouler.

Un lotissement sera créé sur le coteau d'Eich, sur le versant ensoleillé surplombant la base nautique.

Un hôtel-restaurant pourrait également être aménagé par un investisseur dans ce secteur.

Une plage avec du sable sera aménagée sur un des bords de la base.

Ce projet sera mené avec des investisseurs privés et des subventions pour ne pas peser sur la fiscalité locale.

Il sera mené avec les autorités et les personnes compétentes.

Un projet touristique qui servira en même temps à renforcer les mesures de protection contre les inondations. Ainsi des bassins de rétentions en amont et en aval permettront de réguler les crues centenaires, en coordination avec les communes concernées.

Ce projet créera des emplois directs et indirects et rendra toute son attractivité à Sarralbe, en bénéficiant à tous, commerces et propriétaires qui verront leur patrimoine reprendre de la valeur.

Ce projet se fera en concertation avec les habitants pour prendre en compte les intérêts de chacun. Des échanges de terrains seront proposés aux agriculteurs pouvant être concernés.

Un projet créera aussi de nouvelles manifestations originales et typiques à Sarralbe qui drainera beaucoup de monde comme une **Fête de l'Eau, des joutes aquatiques etc..**

2 Création d'un port de plaisance

Sarralbe avait un port autrefois à l'endroit de la halte fluviale pour les livraisons des péniches. La configuration des lieux permet en effet d'installer un véritable port de plaisance avec tout son équipement (WC, sanitaires...) qui complétera la base nautique de l'autre côté du pont.

3 Aménagement de la confluence

Sarralbe, c'est la jonction de la Sarre et de l'Albe.

Nous avons la chance de bénéficier de cette configuration naturelle restée inexploitée et même inconnue, alors qu'elle constitue une attraction touristique majeure dans les villes qui ont la même configuration (Trèves pour la confluence Moselle-Sarre, Coblenche pour la confluence Moselle-Rhin etc...voir photo page 9)

Tout le bord de l'Albe et de la Sarre sera réaménagé.

Un chemin de promenade sera mis en place qui mènera du pont de l'Albe vers la confluence derrière le centre socio-culturel et remontera vers la gare et la cathédrale.

Le pont sur la Sarre, rue de la Gare sera mis en valeur. **C'est une chance d'avoir une rivière en ville** et il faut l'exploiter comme les autres villes touristiques l'ont fait.

Les trottoirs du pont seront pavés. Les appuis seront fleuris. Le pavage continuera jusque devant la gare et l'ancienne tour. Ces endroits feront aussi l'objet d'aménagements.

Ce sont des éléments essentiels du patrimoine de Sarralbe, laissés de côté. Or, en incluant urbanistiquement et visuellement le pont de la Sarre et la gare dans ces aménagements, **le centre ville s'agrandit, s'enrichit et s'embellit.**

Ces aménagements rapprocheront aussi Salzbronn de Sarralbe pour en faire une continuité urbanistique et touristique.

La pointe de la confluence Sarre- Albe c'est-à-dire le point de rencontre des deux rivières fera l'objet d'une mise en valeur spéciale permettant de s'y promener et d'y admirer la jonction des eaux des deux rivières.